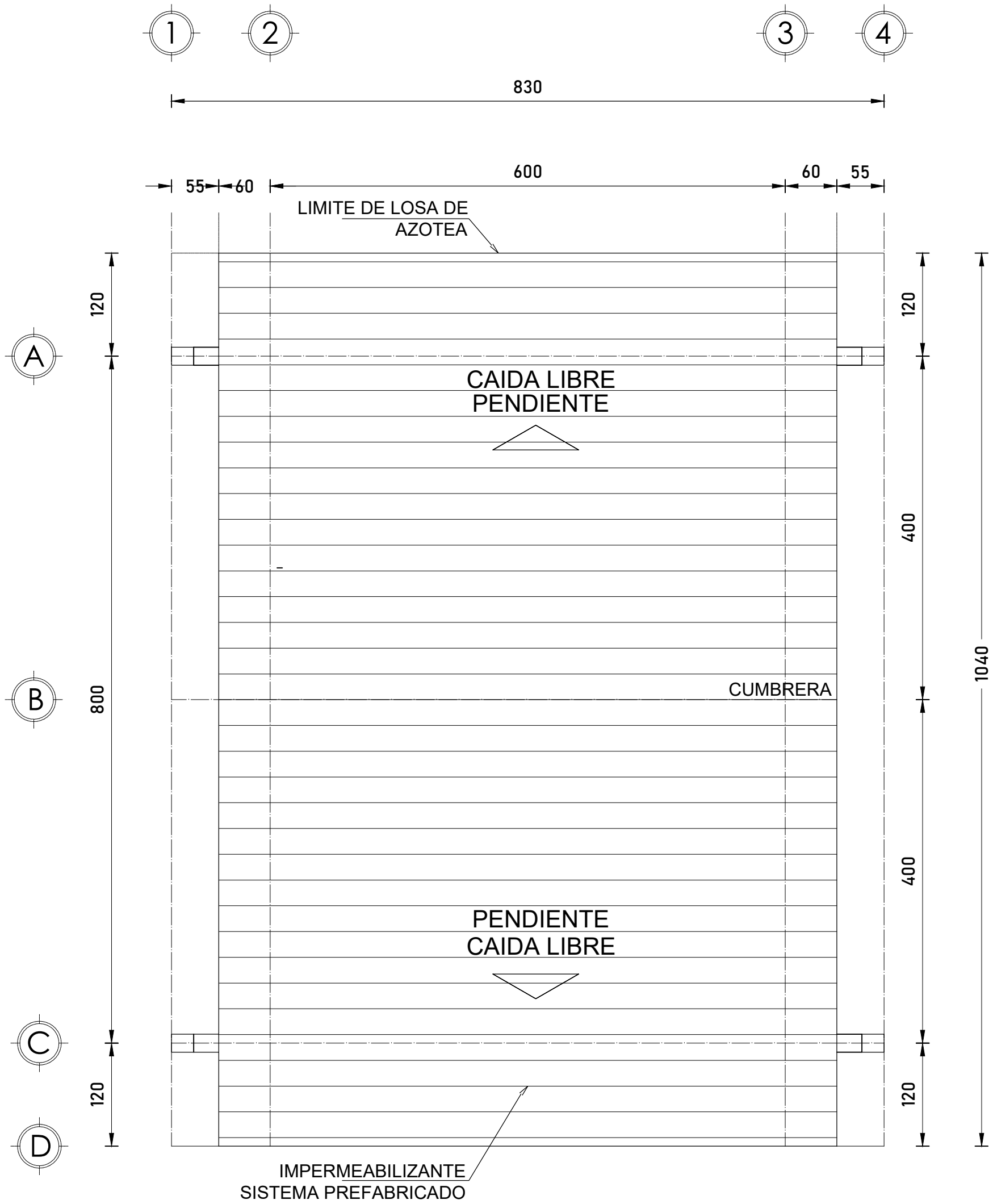
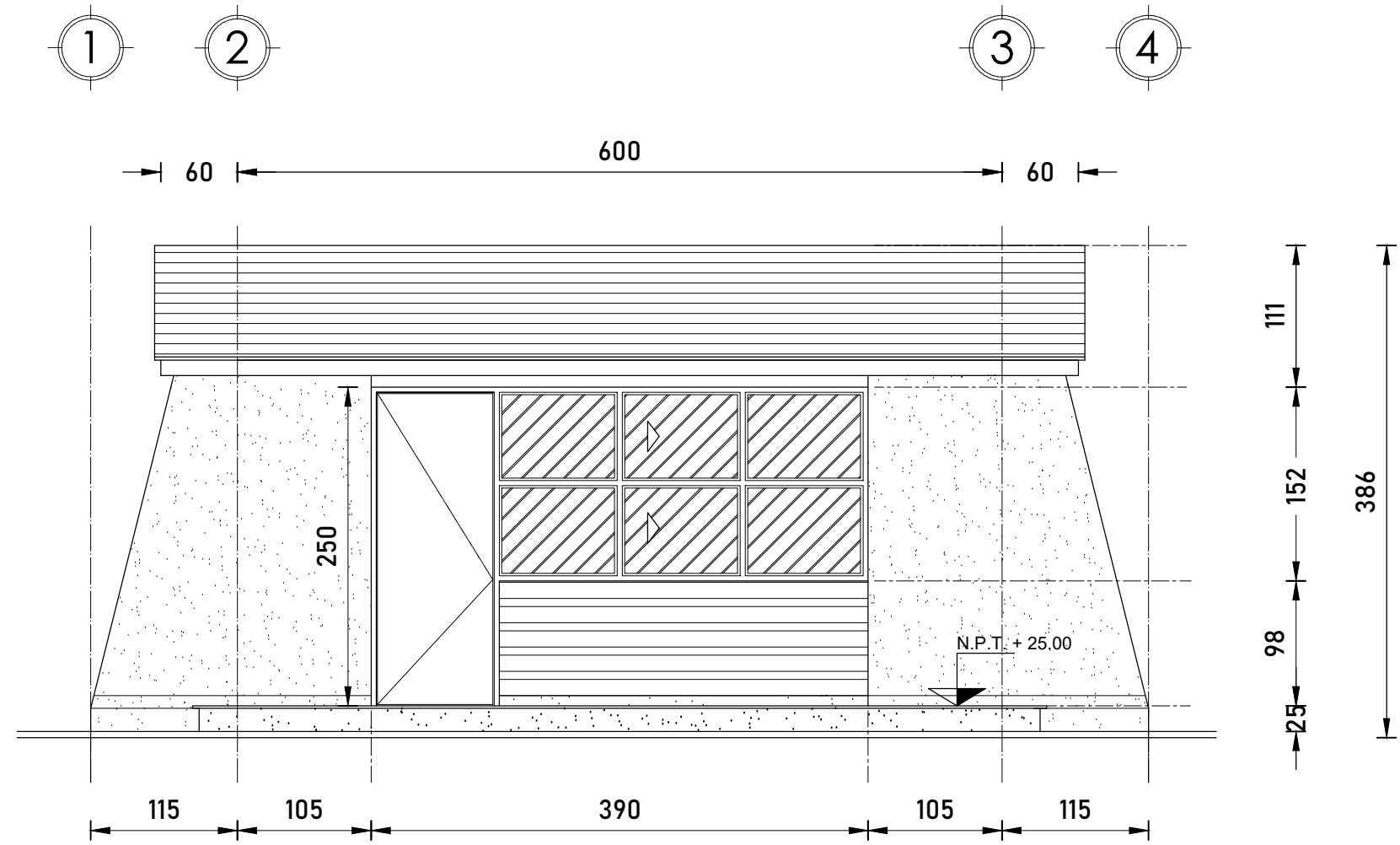


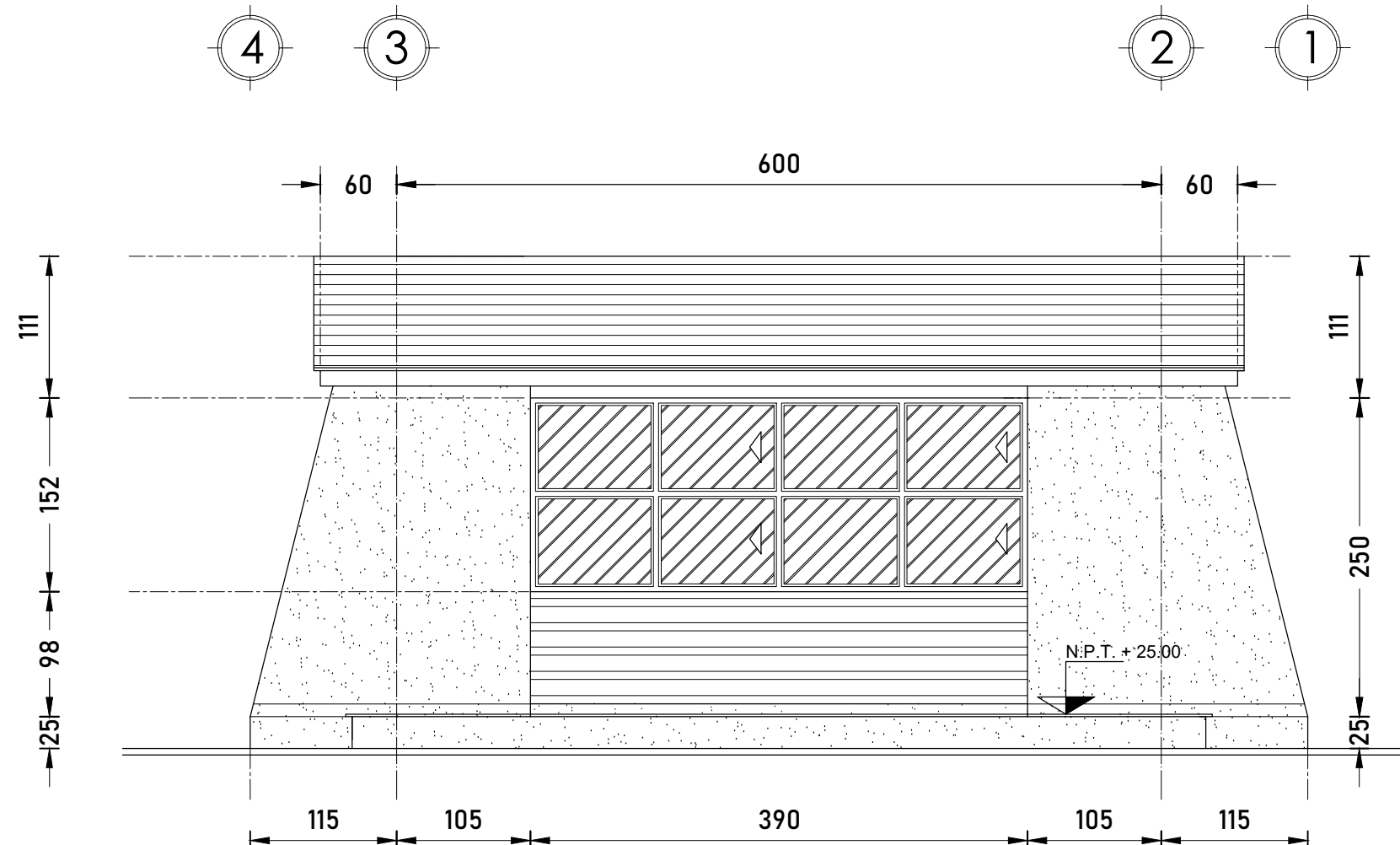
PLANTA ARQUITECTONICA ESC. 1:50



PLANTA DE AZOTEA ESC. 1:50



FACHADA PRINCIPAL ESC. 1:50



FACHADA POSTERIOR ESC. 1:50

ESPECIFICACIONES GENERALES DE LA OBRA

ESTRUCTURA:
TIPO REGIONAL A BASE MUROS DE CARGA SEGÚN PLANOS ESTRUCTURALES, CON ENTRE EJE DE 6.00 X 8.00 METROS.

CIMENTACIÓN:
A BASE DE ZAPATAS CORRIDAS DE 50 Y 70 CENTÍMETROS DE ANCHO POR 15 CENTÍMETROS DE ESPESOR ARMADAS CON VARILLAS DEL # 3 @ 15 CENTÍMETROS EN AMBOS SENTIDOS. Y CON UN CONCRETO DE F'C = 250 KG/CM2, T.M.A. DE 14" Y UN REVENIMIENTO DE 10 ± 2 CENTÍMETROS. Y MUROS DE ENRASE DE CONCRETO DE 20 CENTÍMETROS DE ESPESOR ARMADO CON VARILLAS DEL # 3 @ 23 EN EL SENTIDO TRANSVERSAL Y @ 25 CENTÍMETROS EN EL SENTIDO LONGITUDINAL, CONCRETO DE F'C= 250 KG/CM2, T.M.A. 14", UN REVENIMIENTO DE 10 ± 2 CENTÍMETROS Y UN PESO VOLUMÉTRICO DE 2,200 KG/M3.

MUROS:
LOS MUROS TRANSVERSALES DE TABIQUE DE BARRO ROJO RECOCIDO SERÁN DE 14 CENTÍMETROS DE ESPESOR JUNTEADOS CON MORTERO CEMENTO-ARENA PROPORCIÓN 1:3 Y ACABADO APLANADO FINO CON MORTERO CEMENTO-ARENA PROPORCIÓN 1:5
LOS MUROS BAJO LAS VENTANAS DE TABIQUE DE BARRO ROJO RECOCIDO SERÁN DE 14 CENTÍMETROS DE ESPESOR JUNTEADOS CON MORTERO CEMENTO-ARENA PROPORCIÓN 1:3 Y ACABADO APLANADO FINO CON MORTERO CEMENTO-ARENA PROPORCIÓN 1:5
MUROS DE CONCRETO DE 20 CENTÍMETROS DE ESPESOR ARMADO CON VARILLAS DEL # 3 @ 23 EN EL SENTIDO TRANSVERSAL Y @ 25 CENTÍMETROS EN EL SENTIDO LONGITUDINAL, CONCRETO DE F'C= 250 KG/CM2, T.M.A. 14", UN REVENIMIENTO DE 10 ± 2 CENTÍMETROS Y UN PESO VOLUMÉTRICO DE 2,200 KG/M3.

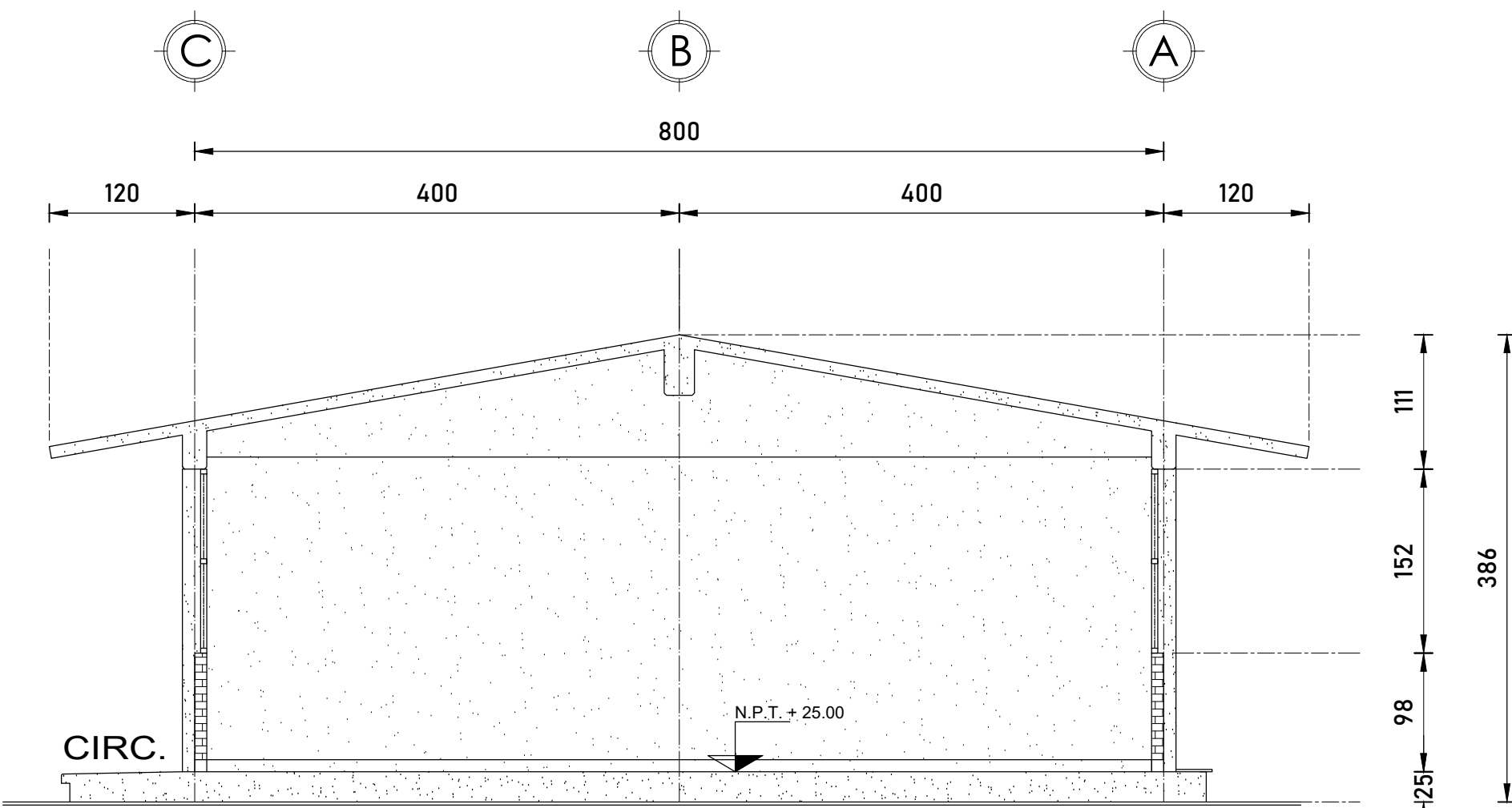
LOSA:
LOSA DE CONCRETO ARMADO DE 12 CM. DE ESPESOR A BASE DE CONCRETO CON F'C=250KG/CM2 T.M.A. 3/4" Y UN REVENIMIENTO DE 10 ± 2CM. ARMADA CON VARILLAS DEL NO 3 @ 20 CM. EN AMBOS SENTIDOS SOBRE LECHO INFERIOR, VARILLAS DEL NO. 3 @ 40 CM. EN AMBOS SENTIDOS EN LECHO SUPERIOR Y BASTONES DE 150 CM. DE LONGITUD CON VARILLA DEL NO. 3 @ 40 CM EN AMBOS SENTIDOS SOBRE LECHO SUPERIOR.

PISOS:
EN INTERIORES DE 10 CENTÍMETROS DE ESPESOR ELABORADO CON UN CONCRETO DE F'C= 150 KG/CM2 ACABADO PULIDO O RAYADO CON BROCHA DE PELO EN LOSAS DE 3.06 X 2.00 METROS JUNTAS FRÍAS, ACABADO CON VOLTEADOR.
EN CIRCULACIONES DE 10 CENTÍMETROS DE ESPESOR ELABORADO CON UN CONCRETO DE F'C= 150 KG/CM2 ACABADO PULIDO O RAYADO CON BROCHA DE PELO EN EL SENTIDO DE LA PENDIENTE CON JUNTAS A HUESO A CADA 3 METROS ACABADO CON VOLTEADOR.

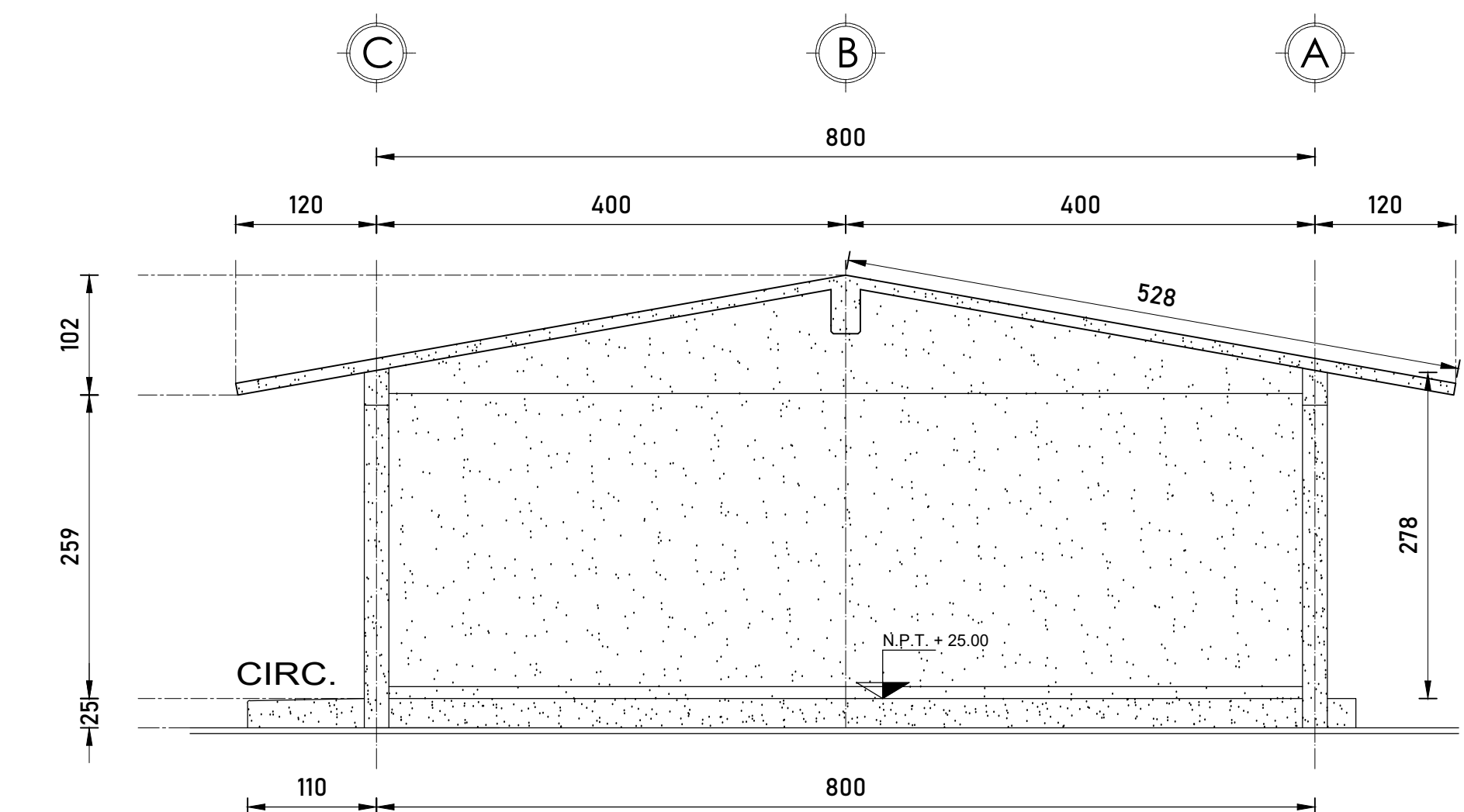
CANCELERÍA:
VENTANAS DE ALUMINIO ANODIZADO NATURAL, ELABORADA CON PERFILES COMERCIALES DE LA LÍNEA FIJO CORREDIZO DE 2" Y VIDRIO FLOTADO DE 6 MILÍMETROS SEGÚN PLANO DE CANCELERÍA.

COLOCACIÓN DE PUERTA DE 1.00 X 2.00 M. ELABORADA CON PANEL DE 32MM DE ESPESOR FORMADO CON DOS HOJAS DE LÁMINA NEGRA CALIBRE 24 GALVANIZADA Y PINTADA CON PRIMARIO EPÓXICO Y CON UN ACABADO FINAL A BASE DE ESMALTE POLIÉSTER CURADO AL HORNO (LÁMINA TIPO PINTO O EQUIVALENTE) UNIDAS CON UN NÚCLEO DE ESPUMA DE POLIURETANO RÍGIDO, REFORZADA CON MARCO PERIMETRAL DE MADERA ESTUFADA DE PINO CON UNA SECCIÓN MÍNIMA DE 30X38MM, SE DEBERÁ CONSIDERAR PARA ESTE TRABAJO: MARCO DE ALUMINIO ANODIZADO NATURAL DE 2" CONSISTENTE EN CABEZAL Y JAMBAS CON PERFIL BATIENTE, MATERIALES, CERRADURA, CAN DE MADERA, RIBETE DE CANAL DE ALUMINIO EXTRUIDO PEGADO CON ADHESIVO DE CONTACTO, BISAGRAS DE LIBRO DE 3", TAJQUETES, TORNILLOS, HERRAMIENTA, EQUIPO, ACARREOS DE PLACACIÓN, LIMPIEZA DEL ÁREA DE TRABAJO.

IMPERMEABILIZACIÓN
SISTEMA IMPERMEABLE PREFABRICADO EN LOSA DE AZOTEA; ELABORADO CON ASFALTO MODIFICADO APP DE 4.00 MM DE ESPESOR, REFORZADO INTERNAMENTE CON UNA MEMBRANA DE REFUERZO DE POLIÉSTER 180 GR/M2, ACABADO APARENTE CON GRAVILLA A BASE DE REDUTA PIGMENTADA Y ESMALTADA A FUEGO CON RESINA SILICÓN COLOR TERRACOTA, FLEXIBILIDAD A BAJA TEMPERATURA DE -10°C Y ESTABILIDAD A TEMPERATURAS ELEVADAS MAYORES A 135°C, RESISTENCIA A LA TENSIÓN LONGITUDINAL DE 400 N Y 300 N A LA TENSIÓN TRANSVERSAL, RESISTENCIA AL INTemperismo ACCELERADO DE 3650 HORAS.



CORTE A-A ESC. 1:50



FACHADA LATERAL ESC. 1:50

